

# Geo**map**<sup>tc</sup>

## Geobide<sup>tc</sup>

Solución completa para el análisis, consulta y mantenimiento de información geográfica adaptada a las necesidades de todo tipo de usuarios.

Más información en:  
[www.geobide.es](http://www.geobide.es)



**tracasa**  
[www.tracasa.es](http://www.tracasa.es)

Trabajos Catastrales S.A.  
C/ Cabárceno, 6.  
31621. Sarriguren.  
Navarra. España

## Geo**map**<sup>tc</sup>

Sistema para la visualización, edición, análisis y consulta de información geográfica.

Se caracteriza por su facilidad de utilización y su capacidad para acceder de forma transparente a múltiples formatos de datos, tanto vectoriales como ráster así como la posibilidad de obtener información de servicios remotos.

Geomap proporciona útiles funcionalidades que permiten desplazarse por el mapa, identificar elementos, realizar búsquedas y realizar mediciones, entre otras.



### FORMATOS VECTORIALES

- ESRI® Shapefile (SHP)
- AutoCAD Drawing (DWG)
- Drawing Exchange Format (DXF)
- Microstation® (DGN)
- Google® KML
- ASCII de puntos (XYZ)

### FORMATOS RASTER

- Windows Bitmap (BMP)
- Portable Network Graphics (PNG)
- Tag Image File Format (TIFF)
- Joint Photographic Experts Group (JPEG)
- JPEG 2000 (JP2)
- Enhanced Compression Wavelet (ECW)
- MrSID (SID)
- TARGA (TGA)

### SERVICIOS REMOTOS

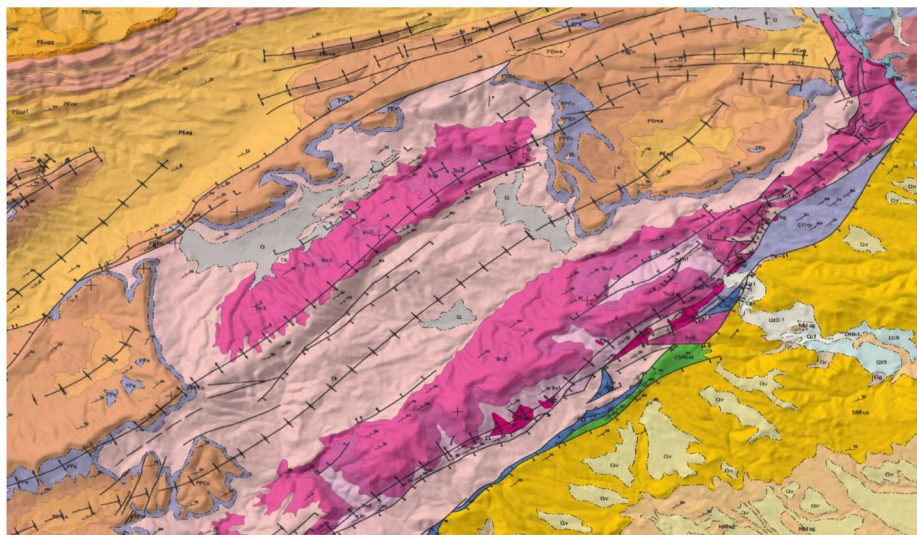
Con Geomap es posible visualizar datos espaciales remotos a través de Web Map Service (WMS). Este servicio permite acceder a datos raster, con diferentes sistemas de referencia y superponerlos en el visualizador.



### IMPORTAR Y EXPORTAR

Permite exportar datos vectoriales del documento activo a cualquiera de los formatos soportados por Geomap.

Además, es posible importar datos de receptores GPS para crear y visualizar rutas como una capa.



## EXTENSIONES

Geomap dispone de una serie de extensiones que lo convierten en una avanzada solución de visualización, análisis y edición.

Creación de nuevos elementos, mantenimiento de los existentes y guardado de localizaciones geográficas son algunas de las acciones que permite realizar.

Las herramientas disponibles son:

- Digitalización de objetos



- Referencia a objetos



- Gestor de marcadores



- Visualización simultánea bimapa



## GESTION DE MAPAS INDEPENDIENTES

Múltiples ventanas geográficas permiten consultar y comparar varios documentos de mapa al instante.

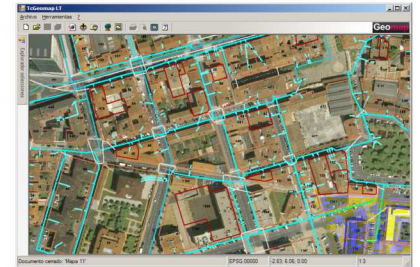
## PROYECCION AL VUELO

Geomap es capaz de representar datos en una proyección diferente a la suya, sin transformar realmente los ficheros de datos. Eso que evita tener que crear nuevos ficheros de datos en esa nueva proyección.



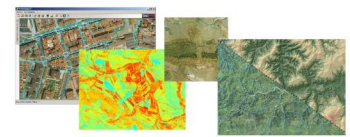
## EXTENSIBLE

Las herramientas de desarrollo de software de Geobide (SDK Engine) permiten a los programadores acceder a la gama completa de funciones disponibles y desarrollar nuevas utilidades y opciones que complementen las funcionalidades disponibles.



## Suite para la gestión de Información Geográfica

Geomap<sup>tc</sup>



Geoconverter<sup>tc</sup>



Geobuilder<sup>tc</sup>

Geotools<sup>tc</sup>

Geocatalog<sup>tc</sup>

Geobridge<sup>tc</sup>



Geotools<sup>tc</sup>



## SOPORTE

Trabajar con datos geográficos es ahora muy sencillo con la Suite Geobide.

Visita la web [www.geobide.es](http://www.geobide.es) y descárgate las últimas versiones del producto. Además, podrás participar en el foro oficial de la aplicación y obtener toda la información que necesites.



Trabajos Catastrales S.A.  
C/ Cabárceno, 6.  
31621. Sarriguren.  
Navarra. España

Geobide<sup>tc</sup>

Geomap<sup>tc</sup>

Geobuilder<sup>tc</sup>

Geoconverter<sup>tc</sup>

Geotools<sup>tc</sup>

Geobridge<sup>tc</sup>

Geotools<sup>tc</sup>

Geotools<sup>tc</sup>